



**KHS**

Libereckého kraje

KRAJSKÁ HYGIENICKÁ STANICE  
Libereckého kraje se sídlem v Liberci  
Husova 64, 460 31 Liberec

# Epidemie gastroenteropatií s 2 úmrtími klientů v zařízení pro osoby se zdravotním postižením v Jablonci nad Nisou

Monika Hausenblasová  
Mezikrajský seminář epidemiologů  
Teplice, 14. - 16. 5 2024

# Charakteristika události

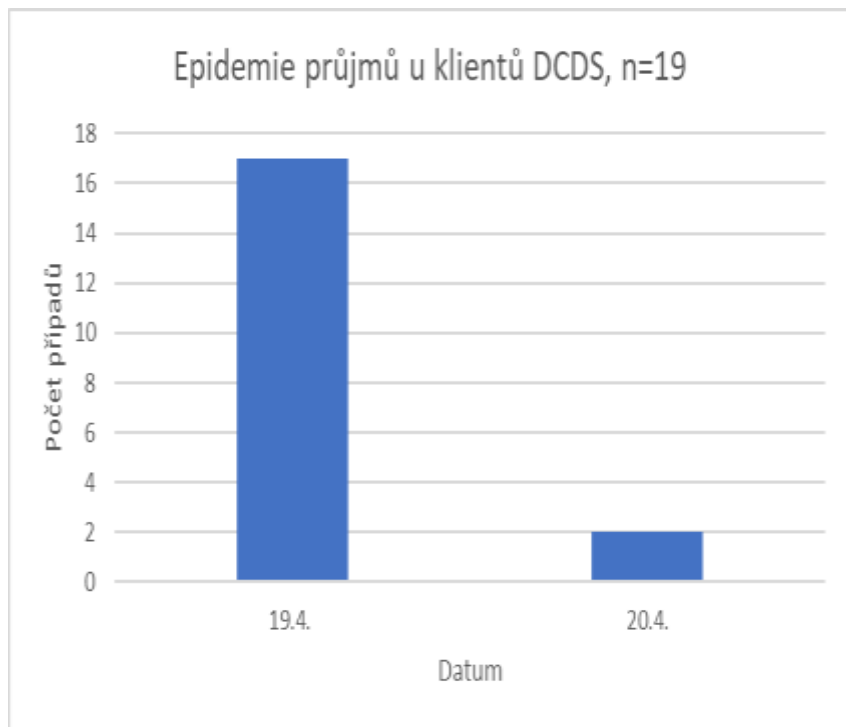
- V období od 19. do 20. 4. 2023 - opakované intenzivní průjmy v zařízení sociálních služeb pečující o osoby se zdravotním postižením v Jablonci nad Nisou
- postiženy byly osoby ze 2 pobytových zařízení, na různých adresách, ale i z denního stacionáře.
- Onemocnělo celkem **19 osob** - **14** z objektu Erbenova, **2** klienti z objektu Lesní a **3** klienti denního stacionáře.



# Nahlášení události

- Ve čtvrtek 20. 4. 2023 ve 20:30 hod. nahlášený na KHS LK od zasahující posádky ZZS LK **hromadné průjmy** v objektu Erbenova, Jablonec nad Nisou.
- Dále v této souvislosti došlo v tomto zařízení dne **20. 4. 2023 ke dvou úmrtím klientů** - přivolána ZZS LK.
- **Ve 13:02 hod.** - náhlé úmrtí ženy nar. 1969 (zvracela, asystolie – neúspěšná resuscitace ZZS LK
- **v 19:00 hod.** - další náhlé úmrtí muže nar. 1969, přivolána ZZS LK (klient kachektický a měl opakovaný průjem)
- v pátek dne 21. 4. kolem 8:00 hod. zahájeno epidemiologické šetření

# Časový průběh epidemie



- Hromadné expozivní průjmy –

PP 19. 4. 2023 kolem 12:00 h –  
další případy do 19:00 hod.,

- **14** klientů z objektu Erbenova
- **2** klientky z objektu Lesní
- **3** dalších klientů docházejících pouze do denního stacionáře a bydlících v doma v rodinách.

Poslední případ začal mít potíže  
v noci 20. 4. kolem 4:00 hod.

# Průběh šetření v ohnisku

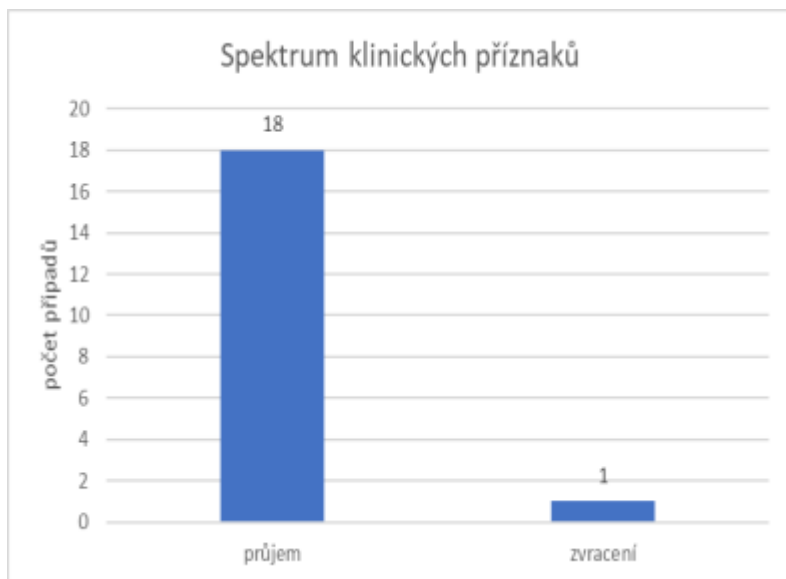
- Pobytové domácnosti - Erbenova a Lesní - snídaně, svačiny a večere připravují samy.
- Klienti denního centra - v pracovní době od 6:30 hod. do 19:00 hod. a pak se vrací opět domů do rodin.
- Obědy pro klienty jsou zajišťovány subdodavatelsky ze stravovacího zařízení v Kokoníně
- Jídlo je dováženo vakuově zabalené v jednorázových obalech.
- Všichni postižení konzumovali k obědu dne 19. 4. 2023 **chalupářský guláš s bramborem** (přivezeno **31 porcí**)
- Personál tuto stravu nekonzumoval. Nikdo z personálu potíže neudával.

# Exponované osoby

- objekt Erbenova - **24** klientů, z toho 18 klientů konzumovalo pokrm chalupářský guláš a 14 klientů mělo potíže, z toho 2 osoby zemřely.
- objekt Lesní je ubytováno **12** klientů a chalupářský guláš konzumovalo 5 osob – z toho průjmy udávali 2 klienti.
- Denní centrum v ulici U Balvanu navštěvuje cca 15 klientů, oběd konzultovalo 9 z nich, potíže udávaly 3 osoby.

Exponované osoby (n-31) a případy (n-19)			
Kategorie osob	Počet		Attack rate %
	Exponovaní	Případy	
Erbenova	18	14	77,8
Lesní	5	2	40,0
Denní centrum	9	3	33,3
Celkem	31	19	61,3

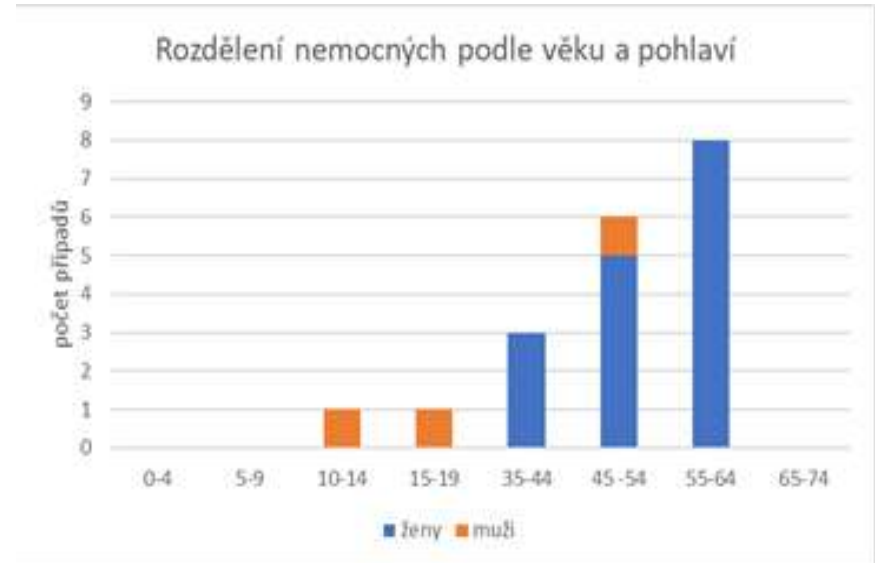
# Klinický průběh onemocnění



- intenzivní řídký až vodnatý průjemem bez příměsi s explozivním průběhem.
- **18** klientů průjem, v **1** případě se vyskytlo zvracení.
- průběh onemocnění jako lehký, s odezněním klinických příznaků do 72 hodin.
- nikdo nehospitalizován
- **2** klienti **exitus** přímo v zařízení sociálních služeb Erbenova.

# Charakteristika nemocných

- V DCDS onemocnělo 19 klientů
- 3 muži a 16 žen ve věku 13–60 let
- Nejmladší nezletilý klient navštěvuje denní centrum.





# Kontrola stravovacího zařízení

- V pátek 21. 4. proveden SZD odd. HV ve stravovacím zařízení
- Zjištěny **nedostatky** ve skladování potravin a značení polotovarů vyrobených na provozovně a v nedodržování zásad **v provozní hygieně**
- Provedeno **7 stěrů** z pracovního prostředí **nevyhovělo 5**



# Kontrola stravovacího zařízení



- prokázaná přítomnost těchto patogenů:  
*Enterobakter species, Escherichia coli, Serratia species, Klebsiella oxytoca, Enterobacter kobei.*
- Stěry z pracovního prostředí odebrány pro stanovení kvalitativního obsahu patogenů.
- oportunně patogenní bakterie – svědčí o **hrubém nedodržování provozní hygieny!**

# Kontrola stravovacího zařízení



# Opatření

- Dne 21. 4. 2023 bylo na místě kontroly ve stravovacím zařízení - vydáno potvrzení o ústním vyhlášení rozhodnutí o nařízení **likvidace surovin a potravin s prošlým datem použitelnosti** a potravin neznámého původu a dále byl na místě kontroly **vydán příkaz o provedení sanitace provozovny.**
- V souvislosti s úmrtími 2 klientů podala KHS LK týž den 21. 4. na Krajské ředitelské Policie Libereckého kraje **písemné oznámení o skutečnostech možného spáchání trestného činu**

# Stanovení diagnózy

Laboratorní vyšetření stolice klientů			
Druh	Virologické		Bakteriologické
Metoda	Imuno-chromatografie	PCR	kultivace
Počet vzorků	1	0	6
Negativní	1	0	5
Pozitivní	0	0	1

Vyšetření personálu kuchyně		
Bakteriologické vyšetření	Počet	
	negativní	pozitivní
Výtěr z krku	3	0
Výtěr z nosu	3	0
Výtěr z rektu	3	0
<b>Celkem</b>	<b>9</b>	<b>0</b>

- pouze v 1 případě byla prokázána *E. coli* O142
- Vzorek byl zaslán do NRL pro *E. coli* a shigely – výsledek: u kmene *E. coli* byla identifikována séroskupina O25 (O142 negativní) a nepatří žádnému patotypu střevně patogenní *E. coli* (STEC/EPEC/ETEC/EAEC/EIEC vyloučeny)

# Závěry I.

- Příčinu gastroenterologických potíží nepodařilo jednoznačně objasnit.
- Nález kmene *E. coli* O25 u jedné z klientek nepředpokládáme jako původce hromadných potíží.
- **Přestože nařízeno PČR provedení soudní pitvy u zemřelých, nebyly post mortem odebrány vzorky stolic ani vzorky obsahu žaludku!!!**
- Jako příčina úmrtí byla určena zástava srdce u oligofrenních pacientů.

## Závěry II

- Výtěry z krku, nosu, z rekta u 3 osob personálů stravovacího zařízení na bakteriologické vyšetření byly také s negativním výsledkem – **zdroj nákazy z řad personálu nebyl prokázán.**
- Vzhledem k rychlému průběhu onemocnění, velmi krátké inkubační době, negativních virologických a bakteriologických vyšetření vzorků stolic nemocných i personálu předpoklad - **alimentární enterotoxikóza.**
- Provozovateli stravovacího zařízení **sankce ve správním řízení uložením pokuty.**

# Děkuji za pozornost

