



UNITED⁴Surveillance

A circular icon containing a stylized virus particle with a central core and radiating lines, positioned between the '4' and 'Surveillance' parts of the title.

UNION AND NATIONAL CAPACITY BUILDING 4 INTEGRATED SURVEILLANCE

Mezikrajský seminář epidemiologů 2024
14.-16.5.2024 lázeňský dům Beethoven v Teplicích

Koordinátor projektu v ČR: MUDr. Monika Liptáková, monika.liptakova@szu.cz



Co-funded by
the European Union

EU4Health Programme

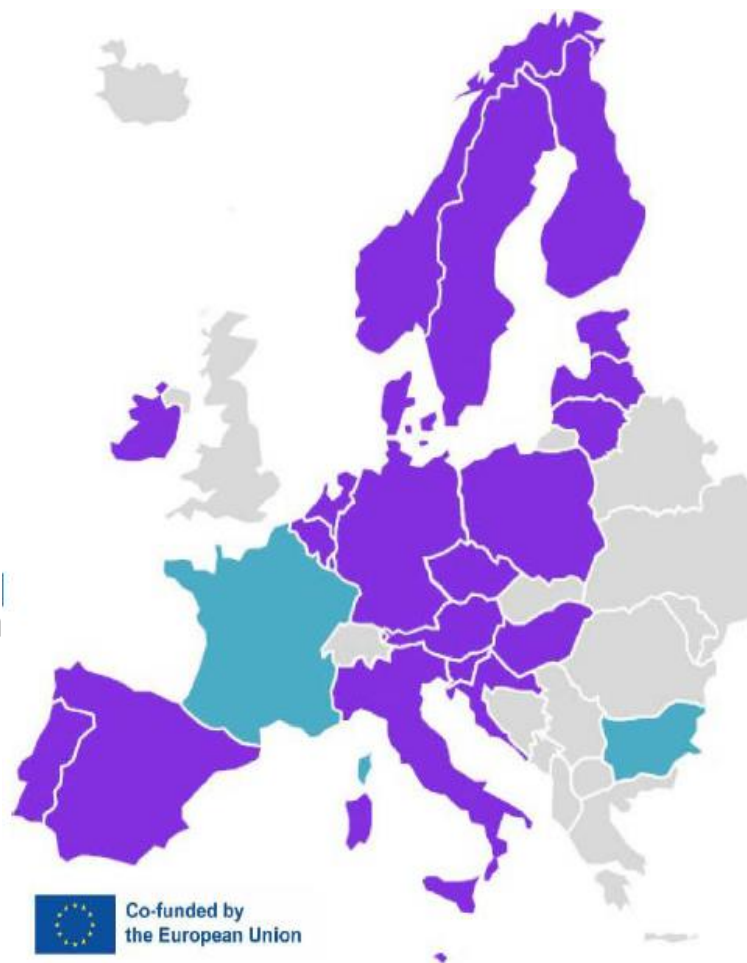
01/01/2023 – 31/12/2025

24 států EU (40 institucí)

RIVM (Nizozemsko)

Cíle:

- posílení surveillance infekčních nemocí na národní úrovni
- implementace integrované surveillance



Pracovní balíčky

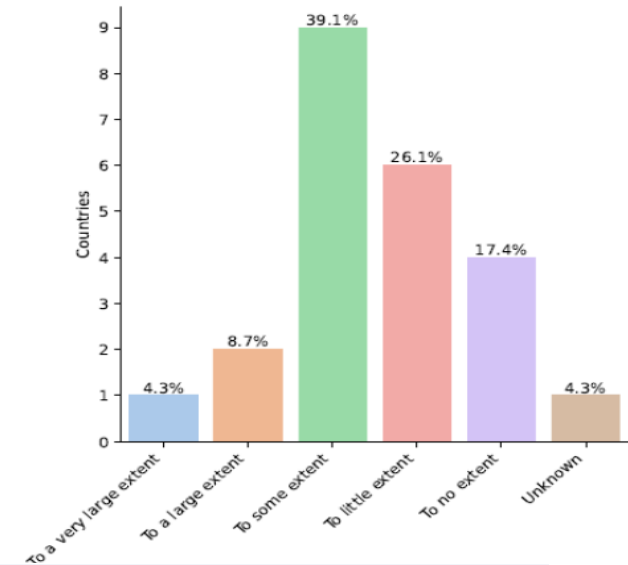
- **WP 2 Detekce a řešení epidemií**
- **WP 3 Surveillance závažných infekčních nemocí vedoucích k hospitalizaci**
- **WP 4 One Health**




role ČR „listener“

1. Dotazník
 „Analýza potřeb a mezer laboratorní surveillance“

2. Workshop
 3. Pilotní fáze
 Závěrečná zpráva

Právní omezení nebo problémy se sdílením dat



4		DK	Integrate microbial properties and molecular level information in the existing Danish Microbiology Database (MiBa) in a standardized way. This includes the development of an upgraded data transfer protocol .
5		FI	Describe a STEC data model and study how it can be integrated in the national surveillance in Finland and modify existing laboratory surveillance tools to meet the requirements of the STEC data model.
6		NO	Development of data management protocol for diagnostic test data on STEC in the MSIS-lab database and explore data transfer protocols for integrated surveillance with the genotypic data in the national reference laboratory database.

1. Dotazník

„Analýza mezer automatizovaných nástrojů pro detekci epidemií“

2. Workshop

3. Vývoj „nástroje“ + pilotní fáze

Závěrečná zpráva

Piloting plans

Tools will be deployed in 9 piloting countries

Country	Use cases for automated outbreak detection tools
Denmark	Group A streptococci
Finland	Campylobacteriosis, salmonellosis
Hungary	Foodborne/ airborne diseases
Ireland	Salmonellosis, campylobacteriosis, shigellosis, cryptosporidiosis, VTEC/STEC, giardiasis
Malta	Salmonellosis
The Netherlands	VTEC/STEC
Poland	Salmonellosis
Slovenia	Salmonellosis, campylobacteriosis, norovirus infection, rotavirus infection
Latvia	Acute gastrointestinal infections (Salmonellosis, Rotavirus gastroenteritis, Norovirus gastroenteritis, Yersiniosis, Campylobacteriosis, Shigellosis, STEC/VTEC); Varicella



Úkol 1: vytvoření nebo zlepšení sentinelové elektronické nemocniční surveillance

Úkol 2: integrace klinických dat + typizace a rezistence do národní nemocniční surveillance

1. Dotazník



2. Workshop

3. Pilotní fáze

Závěrečná zpráva

Různé surveillance systémy pro respirační viry (covid-19)

Case-based data

Hlavní bariéry:

- Dostupnost dat (strukturovaný a standardizovaný formát, není elektronicky)
- Zpoždění hlášení (kódování až při propuštění)
- Legislativa (propojení různých dat v pandemii, různé výklady GDPR)
- Nedostatek kompetencí a zdrojů ICT
- Surveillance infekčních nemocí není prioritou mimo pandemii

Stát EU	Pilotní fáze
Slovensko	Vytvořit digitální národní SARI surveillance (příjem do nemocnice/JIP, úmrtí na SARI v nemocnici; covid-19, chřipka, RSV)
Nizozemsko	Vytvořit sentinelovou SARI surveillance (stakeholder analýza)
Lotyšsko	Vytvořit sentinelový elektronický systém ve dvou nemocnicích (ILI), NRL a NIPH
Malta	Vytvořit SARI dashboard (data o příznacích při příjmu), propojit s lab. a nemoc. daty
Itálie	Propojit klinická data z JIP a mikrob. data z NRL pro ATB rezistenci v Toskánsku
Polsko	Přidání nových zdrojů do existujícího národního registru (elektron. očkovací registr – rotaviry)
Finsko	Přidání nových zdrojů do existujícího národního registru (chřipka, covid-19, RSV)
Norsko	Vytvořit národní surveillance systém

One Health EJP projects COHESIVE and MATRIX – doporučená metoda Mendelow's matrix

<https://www.ohras.eu/page/getting-started/systems-mapping-of-the-current-situation/61eedd36bc93b661d531c793>

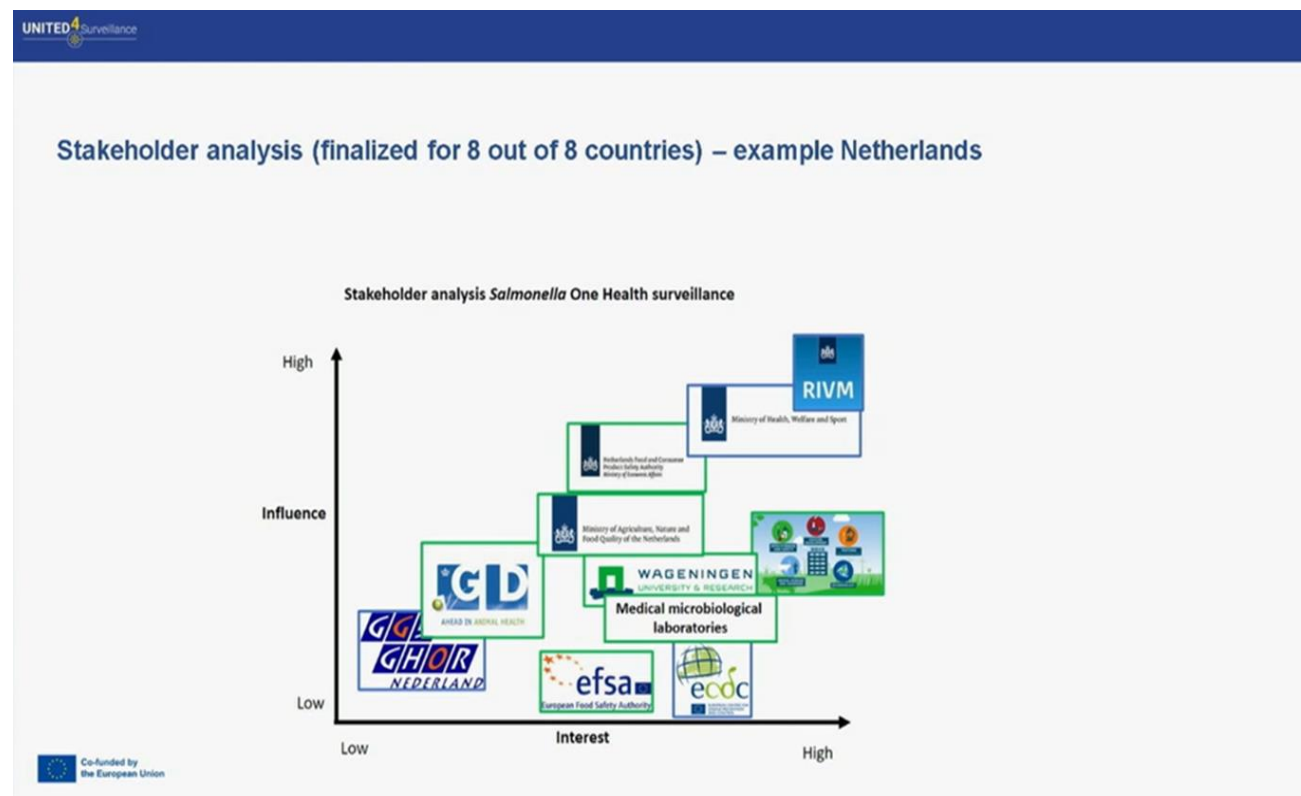
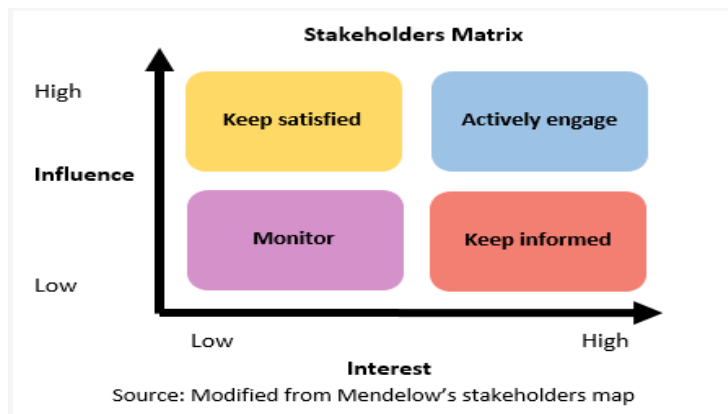
https://ejp-matrix.eu/ident_engage_stakeholders/

<https://www.ohras.eu/page/getting-started/stakeholder-analysis/61eedd26bc93b661d531c78f>

<https://blog.oxfordcollegeofmarketing.com/2018/04/23/what-is-mendelows-matrix-and-how-is-it-useful/>

Jaké instituce/sektory/osoby zapojit?

1. Shoda na patogenu a cíli One Health surveillance
2. Stakeholder analyses
3. System mapping
4. Národní workshop pro pilotní země



Institute	Country	T4.1 Foodborne	T4.2 Zoonotic influenza	T4.3 Vectorborne
ISS	Italy	Salmonella/STEC/(HEV)		WNV/arboviruses (TBEV)
SSI	Denmark	?	Avian/swine	
RIVM/WBVR	Netherlands	Salmonella/STEC/Campylobacter	Swine	
FHI	Norway		Swine	
Sciensano	Belgium	Salmonella(/STEC)	Avian/swine	
NVSC	Lithuania	Salmonella		TBEV
CSFJA/FPS	Spain			WNV

Which pathogen(s) to include for BE ?

- Outbreak potential
- Frequency and severity
- Added value of one health surveillance
- In consultation with other MS – same pathogens for comparability

Choice: **Salmonella**

- Important foodborne pathogen in frequency/severity
- Outbreak potential
- Existing surveillance systems (human/food/animal)
- Importance ++ of One Health surveillance structure (WGS, AMR)
- Reusable for other pathogens (e.g. Listeria, STEC)
- Common pathogen with other MS

Choice: **Avian and Swine influenza**

- Increasing outbreak potential
- Need of human surveillance systems
- One Health approach particularly suited

Zesílená virologická surveillance chřipky A u prasat (Norsko)

- Vývoj viru A(H1N1)pdm09 u prasat
- Sentinelová surveillance (farmy)
- Vzorky zvířat v riziku (+ lidí a dotazník u šetření epidemie)

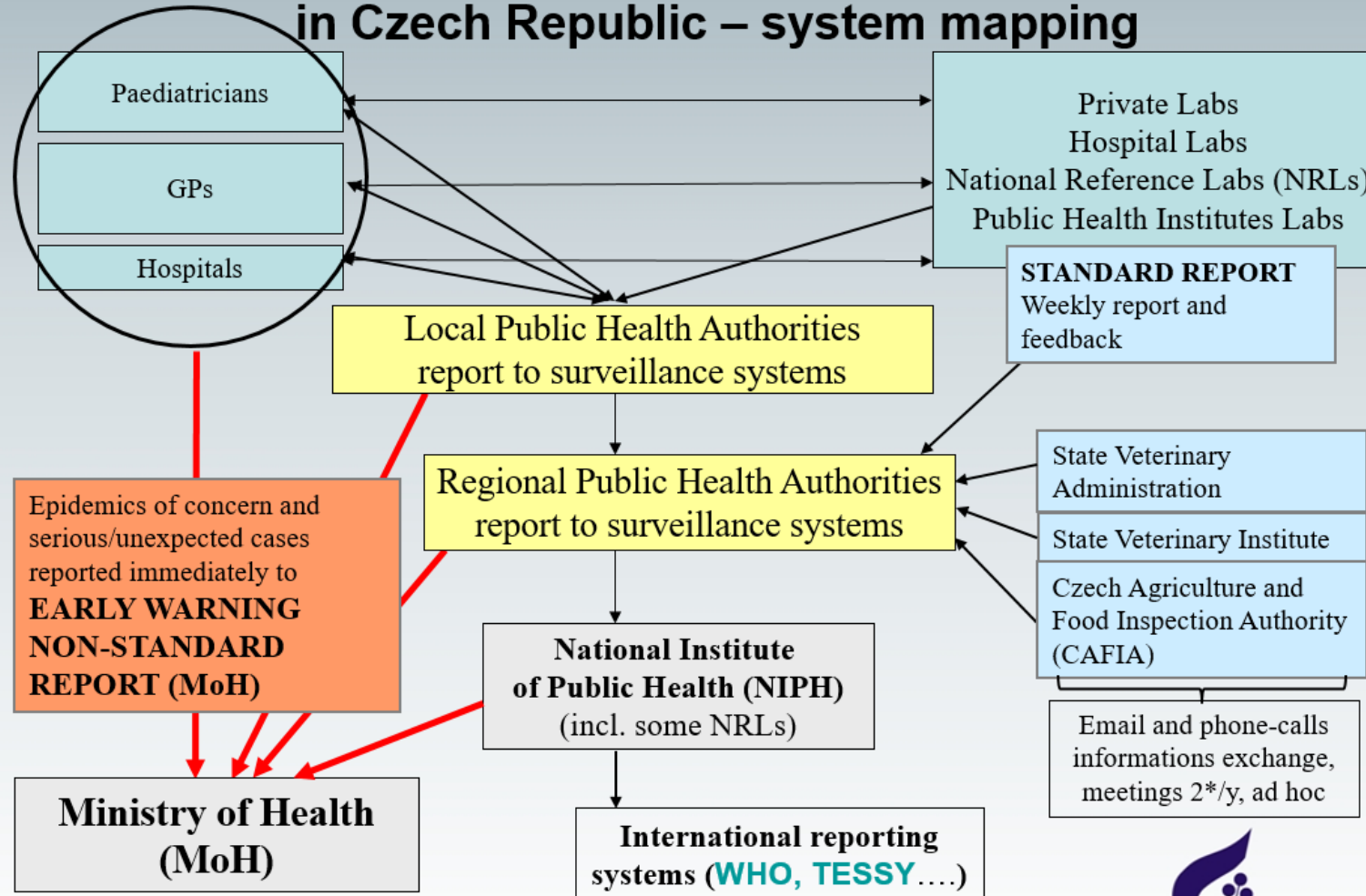
- Zlepšit stávající metody u surveillance, mezilaboratorní spolupráci (harmonizace metod)
- Porovnat viry chřipky u prasat a lidí (WGS, fylogenetická analýza)
- Zlepšit metody sběru informací u vzorků od lidí testovaných v NRL pro ILI (v anamnéze kontakt s prasaty)

- Doporučení očkování proti chřipce (farmáři, veterináři)
- Cíl zjistit proočkovanost
- Online dotazník přes odbornou společnost (očkování proti chřipce za poslední rok, oblast)

DISSEMINATION STAKEHOLDER LIST

Country	Authority details					Contact Person's Details								High / low interest in the project (score from 1 to 5, being 1 the lowest and 5 the highest interest)	High / low influence in the project (score from 1 to 5, being 1 the lowest and 5 the highest influence)	First contact made (Y/N)
	Authority's Full Name	Authority's Acronym	Address	Website	Email	Title	Name	Surname	Position	Department	Telephone Number	Mobile Number	Email			
	Ministry of Health of the Czech Republic	MoH	Palackého náměstí 12, 120 00 Praha 2	https://www.ovz@mzcr.cz		M.D., Ph.D.	Pavla	Svrčinová	chief public health officer		(+420) 224 972 431		pavla.svrcinova@mzcr.cz	4	5	Y
	Ministry of Health of the Czech Republic	MoH	Palackého náměstí 12, 120 00 Praha 2	https://www.zdenek.kysely@mzcr.cz		M.Sc.	Zdeněk	Kyselý	head of department of epidemiology		(+420) 224 972 908		zdenek.kysely@mzcr.cz	3	5	N
	National Institute of Public Health	NIPH (SZU)	Šrobárova 47, 100 02 Praha 10	https://szu.zdravust@szu.cz		M.D.	Barbora	Macková	director		(+420) 267 082 481		barbora.mackova@szu.cz	4	4	Y
	Regional Public Health Authority P	RPHA	Rytířská 15, 120 00 Praha 2	https://www.epida@hygpraha.cz		M.D.	Martina	Marešová	director of epidemiology department		(+420) 296 336 765		martina.maresova@hygpraha.cz	3	3	N
	Regional Public Health Authority C	RPHA	Ditřichov 1, 250 01 Blatná	https://khsstc.epid@khsstc.cz		M.D.	Lilian	Rumlová	director of epidemiology department		(+420) 234 118 257		lilian.rumlova@khsstc.cz	3	3	N
	Regional Public Health Authority S	RPHA	Na Sadecké 1, 250 01 Blatná	https://www.epida@khsstc.cz		M.D.	Hana	Bendíková	director of epidemiology department		(+420) 387 712 310		hana.bendikova@khsstc.cz	3	3	N
	Regional Public Health Authority P	RPHA	Skrétova 1, 250 01 Blatná	https://www.epida@khsplzen.cz		M.D.	Jitka	Průchová	director of epidemiology department		(+420) 377 155 133		jitka.pruchova@khsplzen.cz	3	3	N
	Regional Public Health Authority K	RPHA	Závodní 1, 250 01 Blatná	http://www.epida@khskv.cz		M.Sc.	Martina	Prokopová	director of epidemiology department		(+420) 355 328 367		martina.prokopova@khskv.cz	3	3	N
	Regional Public Health Authority Ú	RPHA	Moskevská 1, 250 01 Blatná	https://www.epi@khsusti.cz		M.D.	Eva	Patrasová	director of epidemiology department		(+420) 477 755 160		eva.patrasova@khsusti.cz	3	3	N
	Regional Public Health Authority L	RPHA	Husova 6, 250 01 Blatná	https://www.epida@khslibc.cz		M.D.	Monika	Hausenblasová	director of epidemiology department		(+420) 483 368 516		monika.hausenblasova@khslibc.cz	3	3	N
	Regional Public Health Authority H	RPHA	Habrmanova 1, 250 01 Blatná	http://www.epida@khshk.cz		M.D.	Eva	Beranová	director of epidemiology department		(+420) 495 058 302		eva.beranova@khshk.cz	3	3	N
	Regional Public Health Authority P	RPHA	Mezi Mlýnskými náhonky 1, 250 01 Blatná	https://www.epidem@khsopce.cz		M.D.	Olga	Hégrová	director of epidemiology department		(+420) 461 535 067		olga.hegrova@khsopce.cz	3	3	N
	Regional Public Health Authority V	RPHA	Tolstého 1, 250 01 Blatná	https://www.epid@khsjih.cz		M.D.	Hana	Pavlasová	director of epidemiology department		(+420) 567 564 555		hana.pavlasova@khsjih.cz	3	3	N
	Regional Public Health Authority S	RPHA	Jeřábková 1, 250 01 Blatná	https://www.epida@khsbrno.cz		M.D.	Renata	Ciupek	director of epidemiology department		(+420) 541 126 438		renata.ciupek@khsbrno.cz	3	3	N
	Regional Public Health Authority C	RPHA	Wolkerova 1, 250 01 Blatná	https://www.epid@khsolc.cz		M.D.	Andrea	Škurková	director of epidemiology department		(+420) 585 719 251		andrea.skurkova@khsolc.cz	3	3	N
	Regional Public Health Authority Z	RPHA	Havlíčkov 1, 250 01 Blatná	https://www.epi@khszlin.cz		M.D.	Jana	Hošková	director of epidemiology department		(+420) 577 006 759		jana.hoskova@khszlin.cz	3	3	N
	Regional Public Health Authority N	RPHA	Na Bělidle 1, 250 01 Blatná	https://www.epida@khssova.cz		M.D.	Irena	Martinková	director of epidemiology department		(+420) 595 138 114		irena.martinkova@khssova.cz	3	3	N
	State Veterinary Administration of SVA		Slezská 1, 772 01 Olomouc	https://www.p.semerad@svsscr.cz		D.V.M.	Zbyněk	Semerád	central director		(+420) 227 010 142		p.semerad@svsscr.cz	3	3	Y
	State Veterinary Administration of SVA		Slezská 1, 772 01 Olomouc	https://www.p.satran@svsscr.cz		D.V.M., Ph.D.	Petr	Šatrán	director of the veterinary service		(+420) 227 010 145		p.satran@svsscr.cz	3	3	Y
	State Veterinary Administration of SVA		Slezská 1, 772 01 Olomouc	https://www.v.vlasakova@svsscr.cz		D.V.M.	Veronika	Vlasáková	head of the food safety department		(+420) 227 010 137		v.vlasakova@svsscr.cz	3	3	Y
	State Veterinary Administration of SVA		Slezská 1, 772 01 Olomouc	https://www.j.magalhaes@svsscr.cz		D.V.M.	Jana	de Sousa Trépa	department of animal health		(+420) 227 010 127		j.magalhaes@svsscr.cz	3	3	Y
	State Veterinary Administration of SVA		Slezská 1, 772 01 Olomouc	https://www.t.jarosil@svsscr.cz		D.V.M.	Tomáš	Jarosil	director of the department of epidemiology		(+420) 227 010 150		t.jarosil@svsscr.cz	3	3	Y
	Ministry of Agriculture of the Czech Republic	MoA	Těšnov 6, 120 00 Praha 2	https://eagri.vladimir.brychta@mze.cz		D.V.M.	Vladimír	Brychta	department of food safety		(+420) 221 812 045		vladimir.brychta@mze.cz	3	3	Y
	Ministry of Agriculture of the Czech Republic	MoA	Těšnov 6, 120 00 Praha 2	https://eagri.petr.benes@mze.cz		M.Sc.	Petr	Beneš	head of the department of food safety		(+420) 221 812 321		petr.benes@mze.cz	3	3	Y
	Czech Agriculture and Food Inspection Authority	CAFIA	Květná 15, 120 00 Praha 2	https://www.lenka.bartosova@szpi.gov.cz		MSc., Ph.D.	Lenka	Bartošová	department of inspection, control and evaluation		(+420) 542 426 625		lenka.bartosova@szpi.gov.cz	3	3	Y
	State Veterinary Institute in Prague	SVI	Sídlištění 1, 120 00 Praha 2	https://www.tomas.cerny@svupraha.cz		D.V.M.	Tomáš	Černý	head of the bacteriology department		(+420) 770 118 912		tomas.cerny@svupraha.cz	3	3	Y
	State Veterinary Institute in Jihlava	SVI	Rantířov 1, 580 01 Jihlava	https://www.friedrich@svujihlava.cz		D.V.M.	Šimon	Friedrich	head of the bacteriology department		(+420) 567 143 131		friedrich@svujihlava.cz	3	3	Y
	State Veterinary Institute in Olomouc	SVI	Jakoubkova 1, 772 01 Olomouc	https://www.ibardon@svuol.cz		Associate Professor	Jan	Bardoň	director		(+420) 585 557 111		ibardon@svuol.cz	3	3	Y
	Research Institute of Veterinary Medicine and Biotechnology	MÚVBL	Hudcova 1, 250 01 Blatná	https://www.juricova@vri.cz		MSc., Ph.D.	Helena	Juricová	department of microbiology		(+420) 533 331 216		juricova@vri.cz	3	3	Y
	Institute of Health Information and Statistics	IHIS (UZIS)	Palackého náměstí 12, 120 00 Praha 2	https://www.uzis@uzis.cz		Professor, M.D.	Ladislav	Dušek	director		(+420) 224 972 869		ladislav.dusek@uzis.cz	3	4	N

Surveillance of communicable diseases in Czech Republic – system mapping



MUDr. Barbora Macková, MHA
 MUDr. Jan Kynčl, Ph.D.
 MUDr. Michaela Špačková, Ph.D.
 RNDr. Marek Malý, CSc.
 MUDr. Lucie Bareková, Ph.D.
 MUDr. Dana Hedlová, Ph.D.

UNITED FOR SURVEILLANCE IN EUROPE

JOIN THE MISSION TO BE BETTER PREPARED FOR FUTURE CROSS-BORDER HEALTH THREATS



Děkuji za pozornost !